

LA CRISI DEGLI ARCHIVI. UN' EMERGENZA DEMOCRATICA

PER NON PERDERE LA MEMORIA : apertura e fruibilità degli archivi

OLTRE LA PANDEMIA : l'emergenza di lungo periodo

Saverio RUSSO
Università di Foggia

Massimo FIRPO
Università di Torino

Fulvio CERVINI
Università di Firenze
Consulta nazionale
per la storia dell'Arte

Tommaso MONTANARI
Università stranieri di Siena
Consiglio superiore dei beni
culturali

Manuel ROSSI
Università stranieri di Siena

Donata LEVI
Università di Udine

Andrea GIORGI
Università di Trento - AIDUSA

Giovanni PAOLONI
La Sapienza UniRoma - AIDUSA

Stefano VITALI
Archivio Centrale dello Stato

COORDINA
Diana TOCCAFONDI
ANAI - Consiglio superiore
dei beni culturali

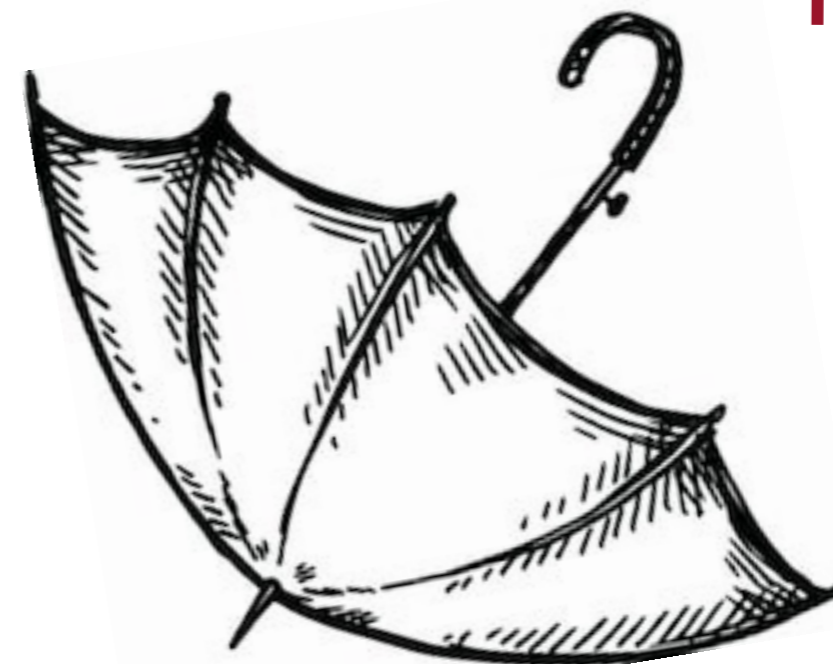
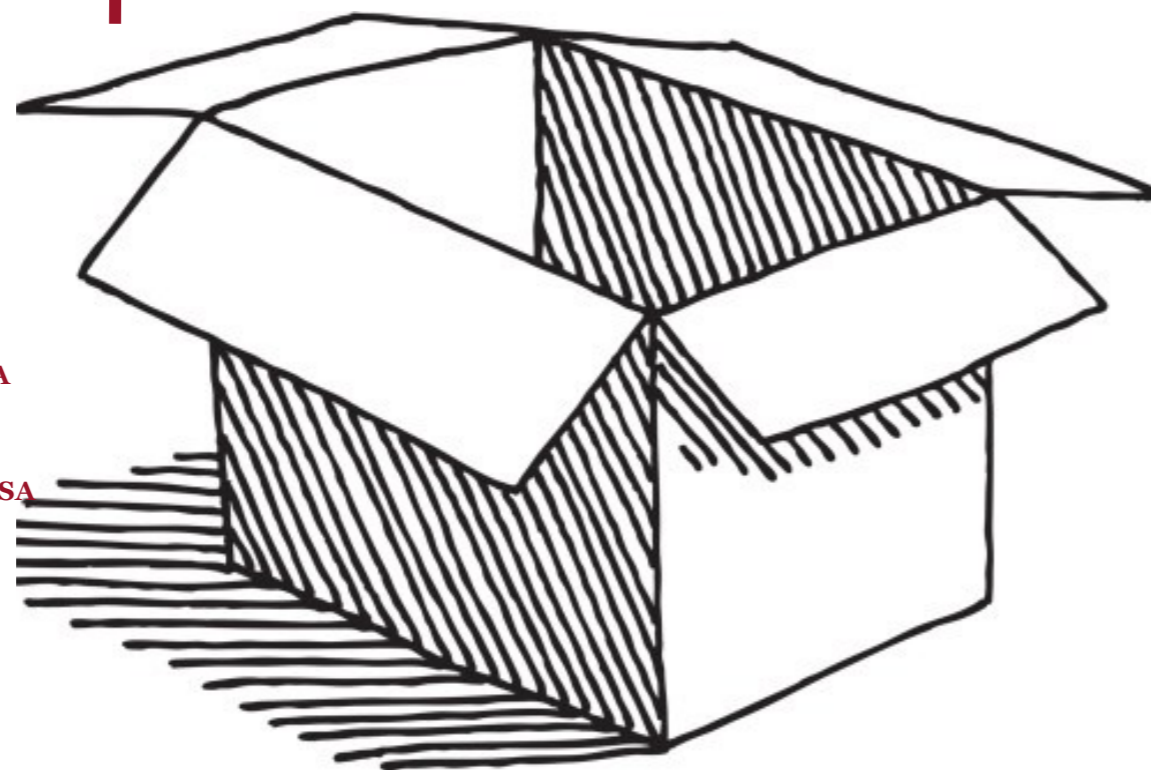
1 OTTOBRE ore 15-18

[https://zoom.us/j/91715936934?
pwd=dVZuaUFWUFpaKytaNzh0b
m9zeGxVdz09](https://zoom.us/j/91715936934?pwd=dVZuaUFWUFpaKytaNzh0bm9zeGxVdz09)



8 OTTOBRE ore 15-18

[https://zoom.us/j/96740252896?
pwd=M1N6Ti9ESVlwR3RaZSt6eXZ
xU04zQT09](https://zoom.us/j/96740252896?pwd=M1N6Ti9ESVlwR3RaZSt6eXZxU04zQT09)



Mariella GUERCIO
Presidente CTS ANAI,
già La Sapienza UniRoma

Armando TOMASI
Provincia Autonoma Trento
Ufficio Beni archivistici, librari e
archivio provinciale

Stefano GARDINI
Archivio di Stato di Genova

Lucilla LESS
Libero professionista ANAI

ROBERTO FERRARI
Regione Toscana - Direttore
Cultura e Ricerca

Sabrina MINGARELLI
MIBACT
Dirigente Servizio II - DGA

Silvia PAPARO
PCM - Dipartimento Funzione
pubblica - Ufficio per la sempli-
cazione e la sburocratizzazione

Federico VALACCHI
Università di Macerata - AIDUSA

Giampaolo D'ANDREA
MIBACT - Consigliere degli affari
istituzionali e sindacali del Mini-
stro

COORDINA
Micaela PROCACCIA
ANAI - Presidente